

# SEGUIMIENTO VEGETACIÓN ACUÁTICA SUMERGIDA

Acció Ecologista-Agró  
Fundación Global Nature



UNIVERSITAT  
POLITÈCNICA  
DE VALÈNCIA



Instituto de Ingeniería del  
Agua y Medio Ambiente



Con el apoyo de:



### ANTECEDENTES Y RESULTADOS ESPERADOS



#### BOLETÍN DIGITAL Nº1 PRIMAVERA 2014



"Asprella", es el nombre que recibe en l'Albufera la vegetación acuática sumergida, prácticamente desaparecida en los años 70 de las aguas del humedal por la crisis de contaminación. Recuperar esta vegetación es paso imprescindible para la recuperación del humedal. Hemos querido darle este nombre al boletín como reconocimiento a su importancia ecológica y valor cultural. Trabajaremos por tener la "asprella" de vuelta en l'Albufera.





## B2. Gestión de la vegetación

Vegetación sumergida



Labrado ME

Diseño y construcción jaulas de 4m<sup>2</sup> para la protección de las plantas



Fangueo Sector C



ME y MR  
(prof media 40 cm)



Sector C, HA, canales salida



Sector C, HA

**2014-2015-2016**

### PRIMAVERA

Secado y labrado ME HATP= 4 Has  
Retirada de peces: 136 kg biomasa



Secado y fanguero Sector C HATI=4 Has  
Retirada de peces:





**2014**-2015-2016

### MAYO 2014

Colocación de 65 jaulas,  
HATP (28): 13 en cada laguna y 2 en  
los canales de salida

HATM(20): 10 laguna, 4 HA, 6  
canales de salida

HATI(17):12 laguna, 7 HA



## 2014-2015-2016

En el marc del projecte LIFE+Albufera, vos convidem a una **PLANTACIÓ DE VEGETACIÓ AQUÀTICA**, el dilluns **26 de Maig** a les **11:30**. Tancat de la Pipa.

**PROGRAMA**  
 -Explicació del Projecte LIFE+Albufera i del Tancat de la Pipa  
 -La importància ecològica de la vegetació aquàtica "esprella"  
 -Voluntariat de plantació a les llacunes del Tancat

Organitzat: Col·labora:

-4 especies:

*Myriophyllum spicatum*

*Potamogeton nodosus*

*Potamogeton pectinatus*

*Ceratophyllum demersum*

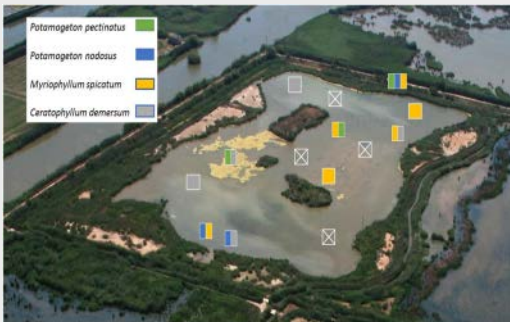
- Monocultivo
- Policultivo
- Control



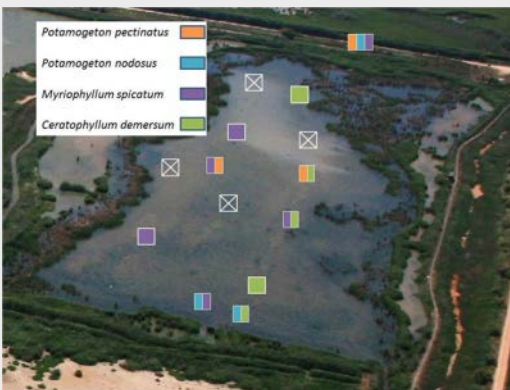
## 2014-2015-2016

### SEGUIMIENTO: Mayo 2014-Abril 2015

#### MR HATP



#### ME HATP



número	Especie	MAYO	JUNIO	JULIO	AGOSTO	OCTUBRE	DICIEMBRE	FEBRERO	ABRIL
3	Cd	Cd	Cd	Cd	Cd			ROTA	ROTA
3	Cd	Cd	Cd	Cd	Cd			ROTA	ROTA
4	Cd	Cd	Cd	Cd	Cd	Cd	Cd	ROTA	ROTA
4	Cd	Cd	Cd	Cd	Cd	Cd	Cd	ROTA	ROTA
6	Cd	Cd	Cd	Cd					
9	Cd	Cd	Cd	Cd	Cd	Cd	Cd	ROTA	ROTA
13	Cd	Cd	Cd	Cd	Cd	Cd	Cd	Cd	Cd
1	Ms	Ms	Ms						
1	Ms	Ms	Ms						
5	Ms	Ms	Ms						
8	Ms	Ms	Ms	Ms	Ms			Ms	Ms
8	Ms	Ms	Ms	Ms	Ms			Ms	Ms
11	Ms	Ms	Ms	Ms					Cd
13	Ms	Ms	Ms	Ms	Ms	Cd	Cd	Cd	Cd
14	Ms	Ms	Ms						
9	Pp	Pp	Pp	Pp	Pp Ms	Ms	Cd	ROTA	ROTA
11	Pp	Pp	Pp						
14	Pp	Pp							
5	Pn	Pn	Pn						
6	Pn	Pn	Pn						
14	Pn	Pn							
CONTROL									
2									
7									
10									
12									

número	Especie	MAYO14	JUNIO14	JULIO14	AGOSTO14	OCTUBRE14	DICIEMBRE14	FEBRERO15	ABRIL15
1	Cd	Cd	Cd	Cd	Cd	Cd	Cd	Cd	
1	Cd	Cd	Cd	Cd	Cd	Cd	Cd	Cd	
5	Cd	Cd	Cd	Cd	Cd	Cd	Cd	Cd+ENEA	Cd+ENEA
7	Cd	Cd	Cd	Cd	Cd	Cd	Cd	Cd	Cd
10	Cd	Cd	Cd	Cd	Cd	Cd	Cd	ROTA	ROTA
10	Cd	Cd	Cd	Cd	Cd	Cd	Cd	ROTA	ROTA
12	Cd	Cd	Cd	Cd	Cd	Cd	Cd	Cd	Cd
4	Ms	Ms	Ms	Ms	Ms				
4	Ms	Ms	Ms	Ms	Ms				
6	Ms	Ms	Ms	Ms	Cd	Cd	Cd	ROTA	ROTA
7	Ms	Ms	Ms	Ms	Cd	Cd	Cd	Cd	Cd
11	Ms	Ms	Ms	Ms	Ms+Cd	Cd	Cd	Cd	Cd
11	Ms	Ms	Ms	Ms	Ms+Ce	Cd	Cd	Cd	Cd
13	Ms	Ms	Ms	Ms	Ms	Ms+ENEAE	Ms+ENEAE	Ms+ENEAE	Ms+ENEAE
14	Ms	Ms							
5	Pp	Pp	Pp	Pp	Cd	Cd	Cd+ENEAE	Cd+ENEAE	Cd+ENEAE
6	Pp	Pp	Pp	Pp	Cd	Cd	Cd	ROTA	ROTA
14	Pp	Pp							
12	Pn	Pn	Pn	Pn	Cd	Cd	Cd	Cd	Cd
13	Pn	Pn	Pn						
14	Pn	Pn	Pn	Pn	Pn			Ms+ENEAE	Ms+ENEAE
CONTROL									
2					ENEAE	ENEAE	ENEAE	ENEAE	ENEAE
3			C	C+ENEAE	ENEAE	ENEAE	ENEAE	ENEAE	ENEAE
8					ENEAE	ENEAE	ENEAE	ENEAE	ENEAE
9					ENEAE	ENEAE	ENEAE	ENEAE	ENEAE



# B2. Gestión de la vegetación

Vegetación sumergida

## 2014-2015-2016

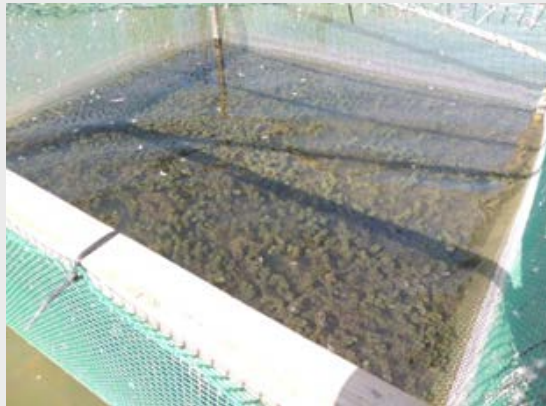
Cercado	Especie	JULIO14	JULIO14	AGOSTO14	SEPTIEMBRE14	OCTUBRE14
1	Pp+Pn+Ms	15	15			
2	Pp+Pn+Cd	10	10			
3	Pp+Ms	15				
4	Pp+Pn+Cd	15				
5	Pp+Pn+Ms	10				
6	Pn+Ms	30	30	30	30	0
7	Pp+Pn+Ms	15	15	10	10	10
8	Cd	15	0			
9	Ms	0				
10	Cd	0				
11	Ms+Cd	0				
12	Cd	0				
13	Ms+Cd	0				
14	Ms	0				
15	Pp+Cd	-				
16	Cd	-				
17	Ms	-				
18	Pn+Cd	0				

Cercado	Especie	JULIO14	AGOSTO14	SEPTIEMBRE14	OCTUBRE14	NOVIEMBRE14	DICIEMBRE14	ENERO15	FEBRERO15	MARZO15	ABRIL15	
1	Pp+Pn+Ms	25	0									
2	Pp+Pn+Cd	25	25	25	20		20	25-30	35	35	50	50
3	Pp+Pn+Ms	50	30	0								
4	Ms	0	0									
5	Ms+Cd	0	0									
6	Ms	0	0									
7	Ms+Pp	0	0									
8	Cd	0	0									
9	Cd+Pn	40	30		0							
10	Cd	40	40		0							
11	Cd+Pp	0	0		0							
12	Ms+Pn	50	30	30	30	20	35	35	35	35	35	35



2014-2015-2016

## SEGUIMIENTO



ME *Ceratophyllum demersum* 100% cobertura



ME *Chara vulgaris* (Control)  
Agosto'14



ME *Myriophyllum spicatum*  
Abril'15



MR *Potamogeton pectinatus* Junio'14



ME *Typha domingensis* (Control)  
Agosto-October 2014



MR *Cyprinus carpio*  
Agosto'14



MR Algas filamentosas  
Abril'15

2014-**2015**-2016

## JUNIO HATP

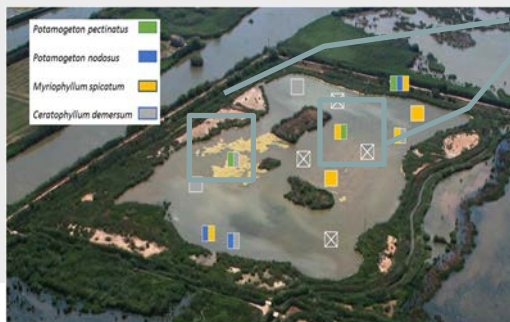
Ampliación cercados (*Ceratophyllum demersum*)

Detección vegetación espontánea MR

*Potamogeton pectinatus*

*Zannichelia peltata*

TRASLOCACIÓN JAULAS 2X2-AMPLIACIÓN



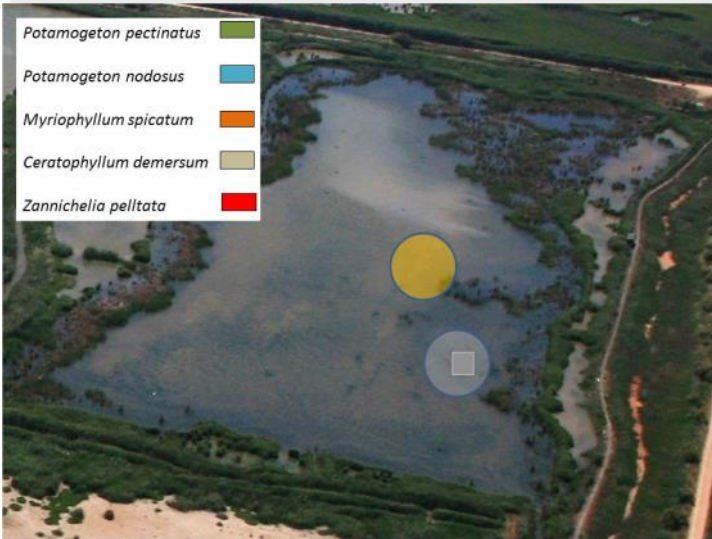
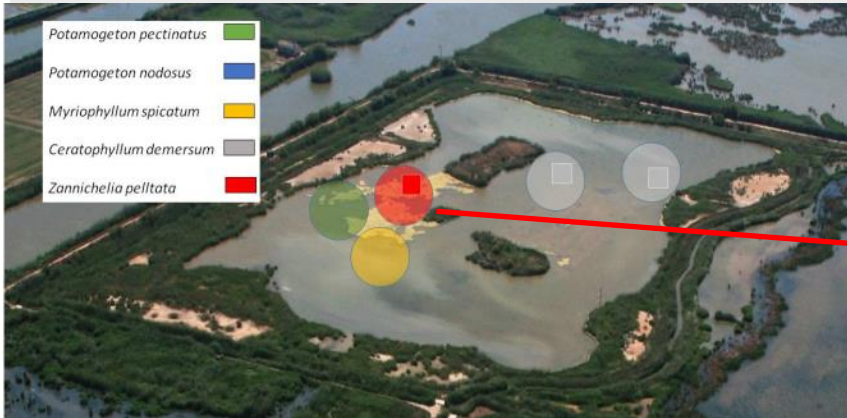
Ampliación y nuevos cercados 18m<sup>2</sup>





2014-**2015**-2016

## SEGUIMIENTO HATP



Laguna	Cercado	Especie	Cobertura						
			Mayo	Junio	Julio	Agosto	Septiembre	Noviembre	Enero
MR	13B	CD	Colocación	30%	20%	50%	70%	70%	100%
MR	11B	CD		Colocación	70%	85%	60%	65%	80%
MR	2B	ZP		Colocación	40%	60%	60%	70%	80%
MR	14B	MS			Colocación	5%	7%	-	-
MR	4B	PP				Colocación	40%	10%	-
ME	7B	CD		Colocación	60%	70%	Rota		
ME	10B	MS			Colocación	10% (carófitos)	Rota		

2014-**2015**-2016

## HATI

MARZO Bajada nivel y retirada de peces

Detección y seguimiento vegetación espontánea (ME) en el Sector C

JUNIO Ampliación cercado (*Myriophyllum spicatum*)



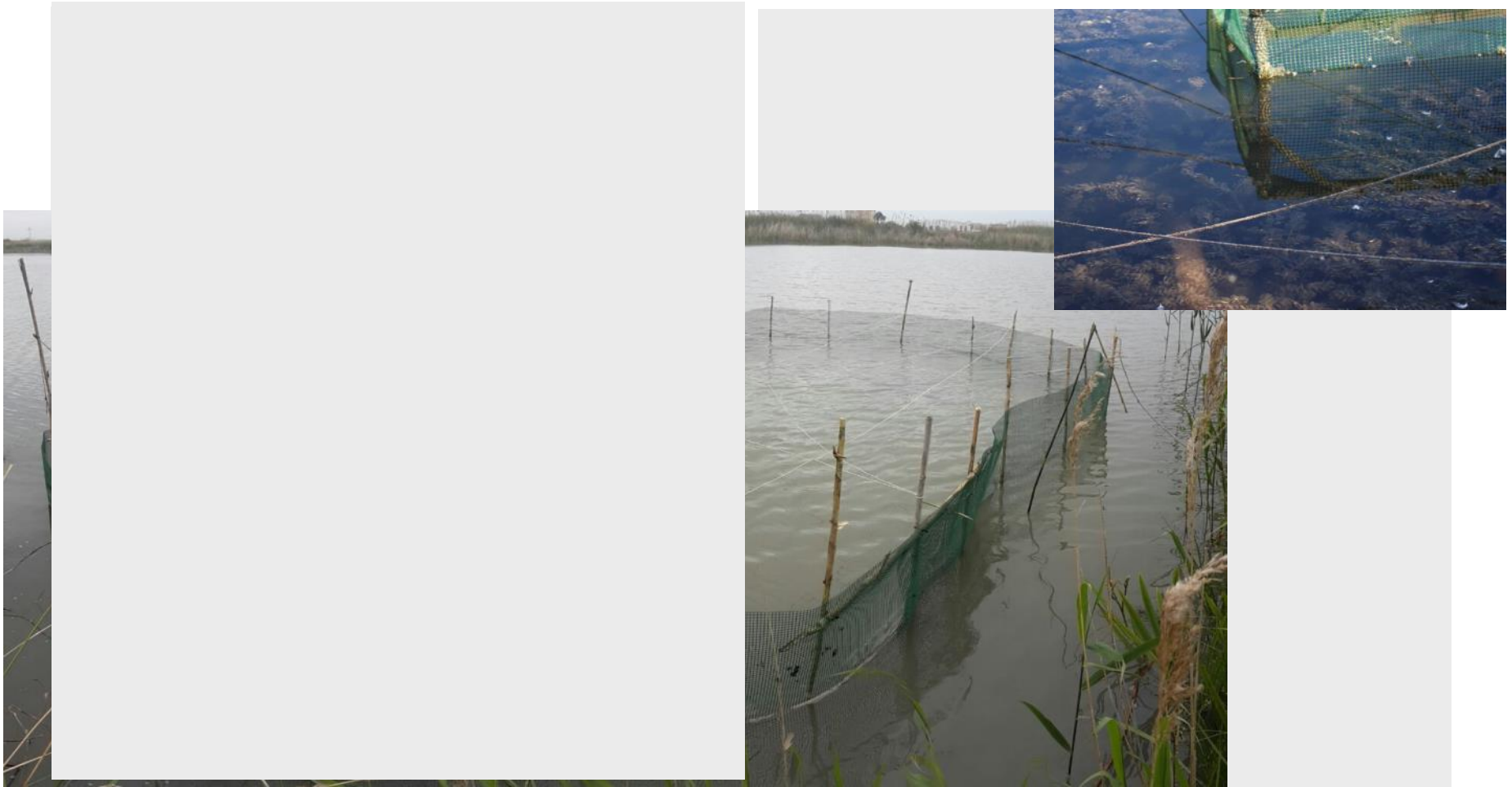
Nuevo cercado  
18m<sup>2</sup>

Ampliación cercado  
18m<sup>2</sup>

## B2. Gestión de la vegetación

Vegetación sumergida

2014-2015-**2016**





## B2. Gestión de la vegetación

Vegetación sumergida

2014-2015-**2016**



Albufera . Ajuntament de València  
Centro de Investigaciones Piscícolas “El  
Estanque”, Agricultura, Cambio climático i

de Madrid

en prácticas y voluntari@s.



**Muchas gracias por vuestra atención**