



Foto: Pablo Vera



Recurvirostra avosetta



Avoceta común



Bec d'alena



Pied avocet

ORDEN: *Chradriiforme*

FAMILIA: *Recurvirostridae*

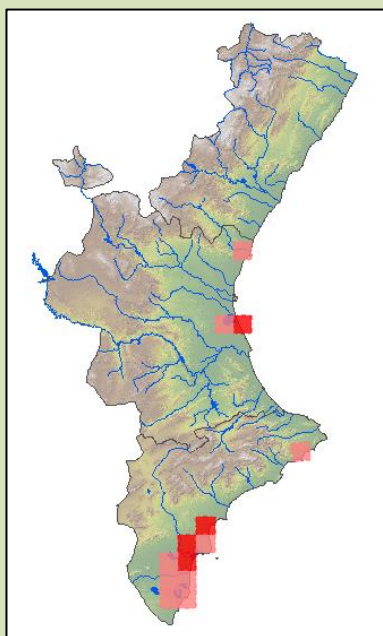
Directiva Aves: Incluida en Anexo I

CNEA: De interés especial

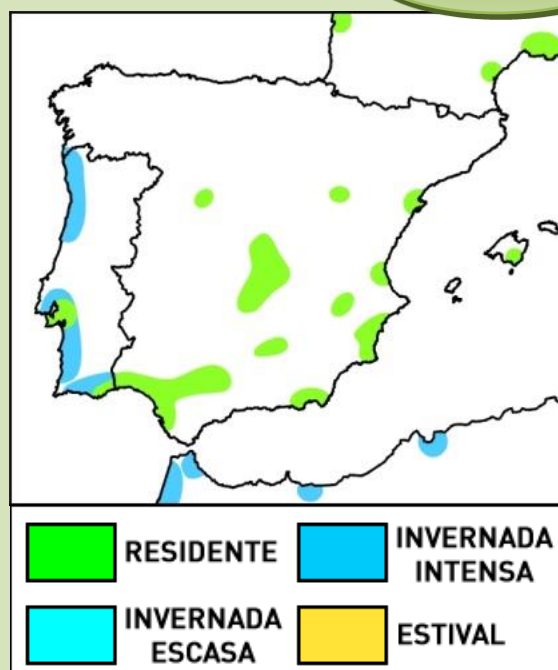
Limícola. Coloración blanquinegra del plumaje, largo pico recurvado hacia arriba. La hembra resulta similar en cuanto a diseño del macho, aunque con el negro más apagado y el pico ligeramente más corto y curvo. Las patas son largas, delgadas y de color gris azulado. Tiene una envergadura de 67 a 77 cm y un peso de 250 a 400 g.

Durante el periodo reproductor, más del 50% de las parejas se localizan en el suroeste peninsular. Cría en lagunas costeras cerca de charcas fangosas, a veces en suelo entorno a estanques. Es de carácter habitual, residente e invernante.

+ INFO



Fuente: Banc de Dades de Biodiversitat de la Comunitat Valenciana



Fuente: SEO/BirdLife